

Mitsubishi Electric

Piktogrammübersicht / Pictogram overview

Symbol					
	Номер по каталогу	Zamówienie nr.	Kód	注文番号	订购号码
	Проволочная эрозия	Erozja drutowa	EDM řezání drátem	ワイヤー放電加工機	适用于线切割
	Погружная эрозия	Erozja wgłębna	EDM hloubení	型彫り放電加工機	适用于火花机
	Тонкость отсева	Dokładność filtra	Jemnost filtrace	ろ過精度	过滤精度
	Одинарная фильтрующая штора	Mieszek pojedynczy	Jednoduchý filtr	シングルベローズ	单排滤纸褶
	Двойная фильтрующая штора	Mieszek podwójny	Dvojitý filtr	ダブルベローズ	双排滤纸褶
	Макро-складки	Makro zakładki	Makro sklady filtračního media	マクロプリーツ	宽型折纸方式
	Включая адаптер	Zawiera szybkozłącze	Rychlospojka	アダプター付	包含接嘴
	Изнутри наружу	Na zewnątrz	Směr toku zevnitř ven	内圧式	内压式
	Снаружи внутрь	Do wnętrza	Směr toku zvenku dovnitř	外圧式	外压式
	Синтетический материал (без металла)	Obudowa z tworzywa	Filtr bez kovových částic	プラスチック (メタルフリー)	塑料 (非金属)
	Листовая сталь	Obudowa stalowa	Kovový	金属	金属
	Вес	Waga	Hmotnost filtru	重量	重量
	Необходим комплект инструментов для ТО	Wymaga zestawu serwisowego	Potřeba servisní sady	サービスキット必要	维护包
	Дополнительное оборудование	Akcesoria opcjonalne	Nepovinné doplňky	オプション (アクセサリ)	可选配件
	Латунь	Mosiądz	Mosaz	黄銅(真鍮)	黄铜
	Алюминий	Aluminium	Hliník	アルミニウム	铝

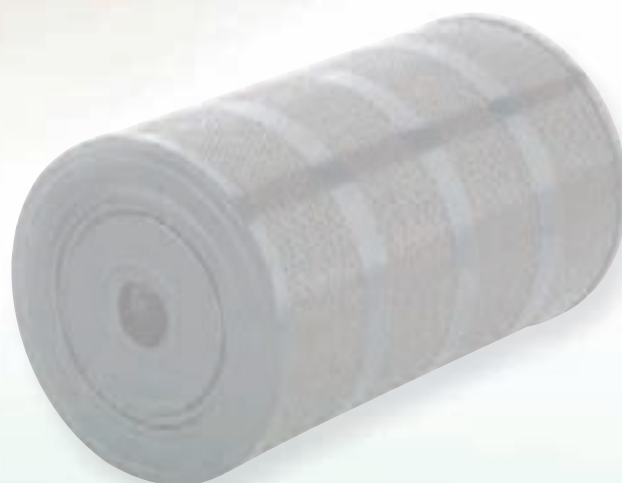
Piktogrammübersicht / Pictogram overview

Symbol						
	Bestellnr.	Part no.	No. de commande	Numero d'ordine	Referencia	Referência
	Draht-erosion	Wire EDM	Eléctro-érosion à fil	Elettroerosione a filo	Electroerosión por hilo	Electroerosão por fio
	Senk-erosion	Sinker EDM	Eléctro-érosion à enfouçage	Elettroerosione a tuffo	Electroerosión por penetración	Electroerosão por perfuração
	Filter-feinheit	Filter fineness	Finesse de filtration	Grado di filtrazione	Finura de filtración	Finura do filtro
	Einfach-balg	Single bellow	Soufflet simple	Setto filtrante semplice	Fuelle simple	Fole simples
	Doppel-balg	Double bellow	Soufflet double	Doppio setto filtrante	Doble fuelle	Duplo fole
	Makro-falten	Macro pleats	Macro-plis	Macro pieghe	Macro-plegues	Macro pregas
	Adapter inklusive	Adapter included	Raccord inclus	Compreso di raccordo	Boquilla de conexión incluida	Inclui boquilha de conexão
	Innen nach außen	Inside to outside	De l'intérieur vers l'extérieur	Interno > Esterno	De dentro hacia fuera	De dentro para fora
	Außen nach innen	Outside to inside	De l'extérieur vers l'intérieur	Esterno > Interno	De fuera hacia dentro	De fora para dentro
	Kunststoff (metallfrei)	Plastic (metal-free)	Plastique (sans métal)	Senza metallo	Plástico (sin metal)	Plástico
	Metall	Metal	Métallique	Metallo	Chapa de acero	Chapa de aço
	Gewicht	Weight	Poids	Peso	Peso	Peso
	Benötigt Servicekit	Requires service kit	Service kit nécessaire	Necessita kit di manutenzione	Necesita kit de servicio	Precisa kit de serviço
	Zubehör (optional)	Optional accessories	Accessoires en option	Accessorio opzionale	Accesorios opcionales	Acessórios opcionais
	Messing	Brass	Laiton	Ottone	Latón	Latão
	Aluminium	Aluminium	Aluminium	Alluminio	Aluminio	Alumínio

Mitsubishi Electric



H 31 967/20



WEDM

3 - 5 μm

9,5 m² (103 ft²)



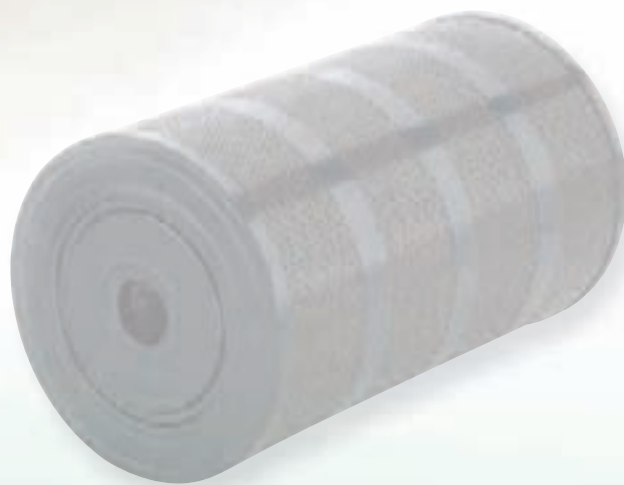
ST

7,0 kg (15.4 lb.)

Mitsubishi Electric



H 31 1033/20



3 - 5 µm



9,9 m² (107 ft²)

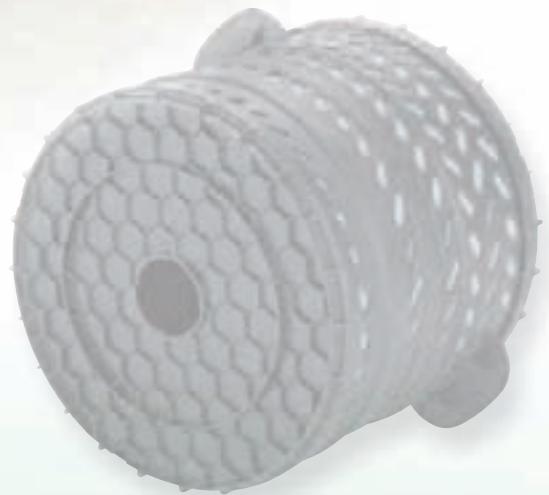


6,6 kg (14.6 lb.)

Mitsubishi Electric



H 34 1390/1



1 - 2 μm



13,5 m² (145 ft²)



6,4 kg (14.1 lb.)

Mitsubishi Electric



H 34 1380/1



1 - 2 μm



14,2 m² (153 ft²)



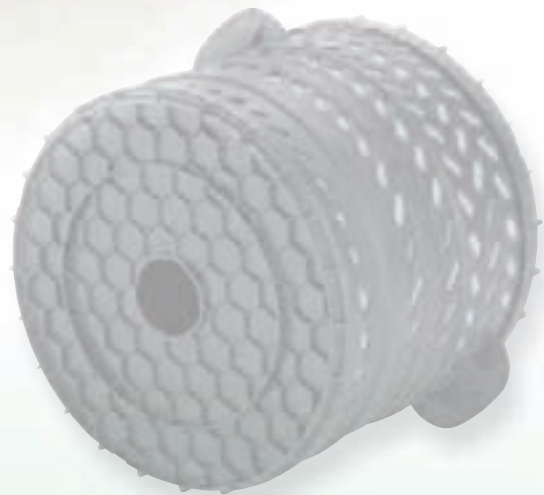
8,5 kg (18.7 lb.)



Mitsubishi Electric



H 34 1390



3 - 5 μm



13,5 m² (145 ft²)

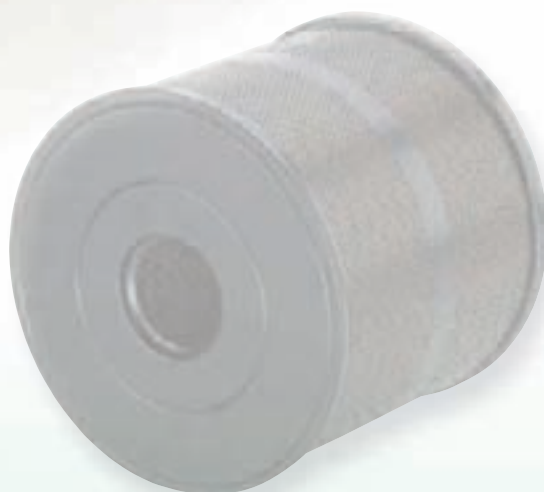


6,4 kg (14.1 lb.)

Mitsubishi Electric



H 34 1380



3 - 5 μm



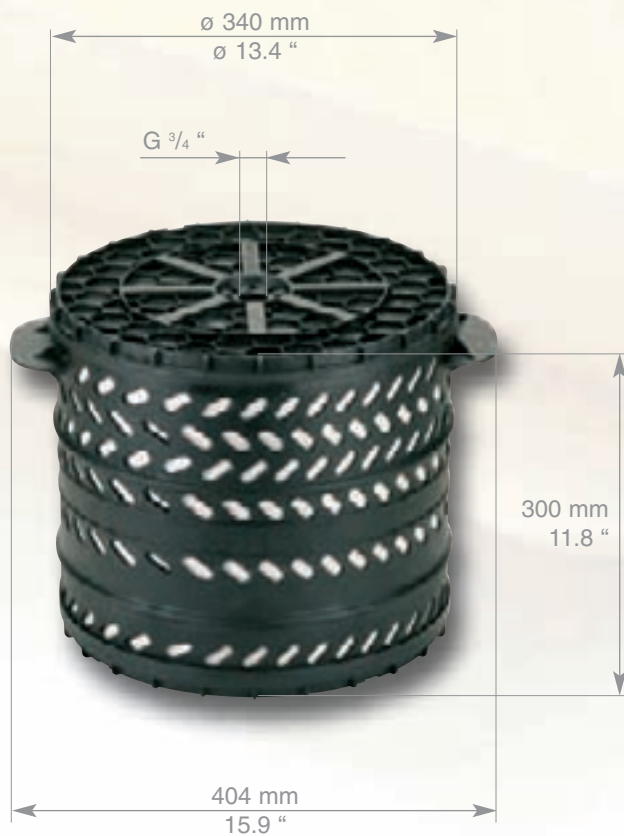
14,2 m² (153 ft²)



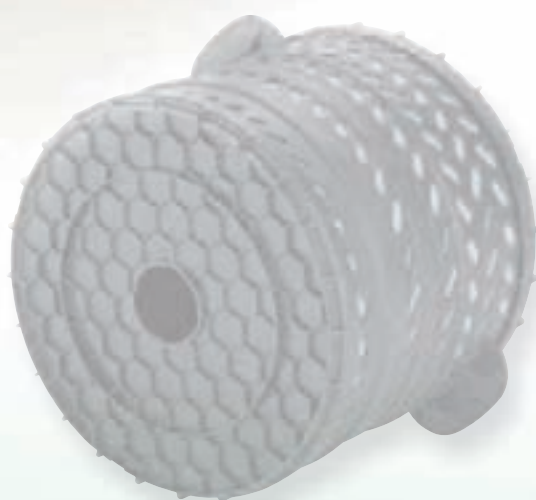
8,5 kg (18.7 lb.)



Mitsubishi Electric



H 34 1390/2



10 μm

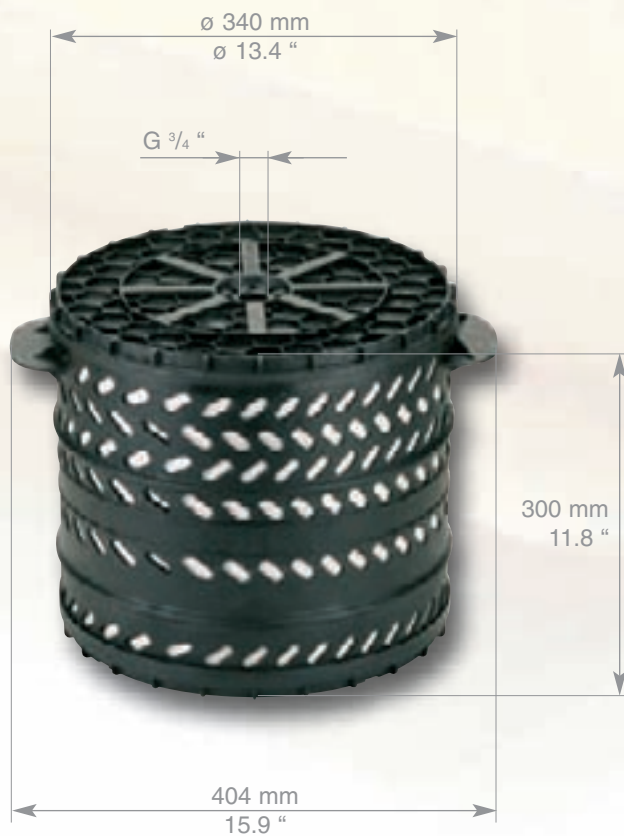


12,8 m² (138 ft²)

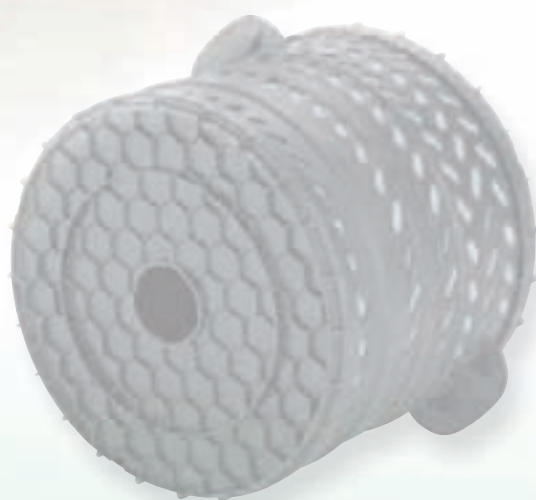


5,7 kg (12.6 lb.)

Mitsubishi Electric



H 34 1390/3



25 μm



10,2 m² (110 ft²)



5,7 kg (12.6 lb.)

Mitsubishi Electric



H 34 2090



3 - 5 μm



20,6 m² (222 ft²)



8,1 kg (17.9 lb.)



Mitsubishi Electric



H 34 2240



3 - 5 μm



22,4 m² (241 ft²)



11,8 kg (26.0 lb.)





MANN+HUMMEL GMBH, Geschäftsbereich Industriefilter
67346 Speyer, Germany, Telefon +49 (62 32) 53-80, Fax +49 (62 32) 53-88 99
E-Mail: edm.info@mann-hummel.com, Internet: www.mann-hummel.com