

DATI 1000

Kennzeichnungsstempel mit Schnellwechselsystem Ø 3 – 16 mm
mit Höhenverstellung

*Identification stamp with fast-change system Ø 3 – 16 mm
with height adjustment*



Kennzeichnungsstempel mit Schnellwechselsystem Ø 3 – 16 mm mit Höhenverstellung

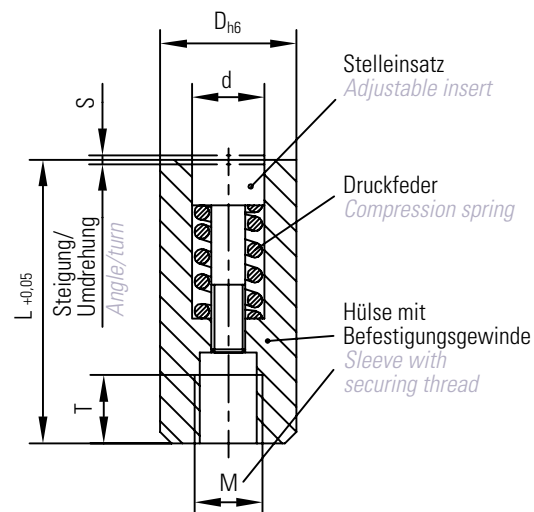
Identification stamp with fast-change system Ø 3 – 16 mm
with height adjustment

DATI®-BESCHREIBUNG DATI®-DESCRIPTION

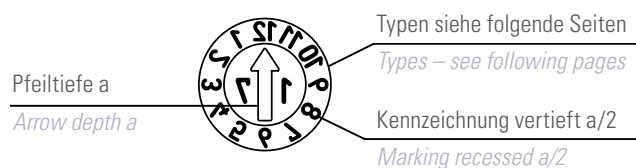
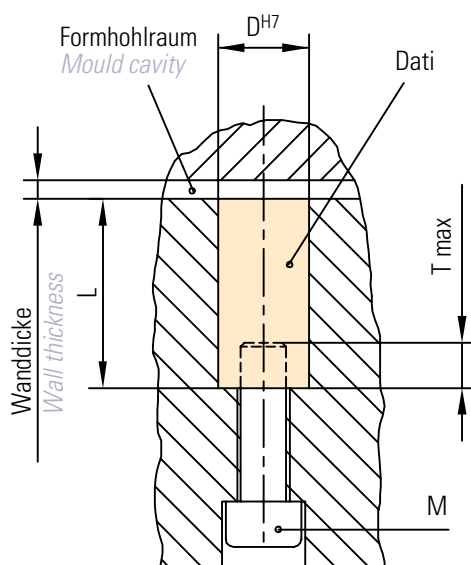


- Hülse mit Kennzeichnung
- Stelleinsatz mit Anzeigepfeil. Der vertiefte Anzeigepfeil dient als Schraubschlitz zur Einstellung und zum Einsatzwechsel
- Befestigungsgewinde
- Druckfeder zum stufenlosen Arretieren des Stelleinsatzes
- Werkstoff für Hülse und Stelleinsatz:
1.4034, gehärtet HRC 56 ± 2 rostfrei
- Beschriftung spiegelbildlich

- Sleeve with identifier
- Adjustable insert with an indicator arrow.
The recessed indicator arrow is used as a screw slot for adjustment and to change the insert
- Fastening thread
- Compression spring for the infinite locking of the adjustable insert
- Material for sleeve and adjustable insert:
1.4034, hardened HRC 56 ± 2 stainless
- Inscription: laterally reversed



Montage Installation

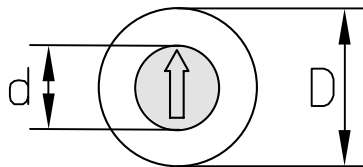


Maßtabelle in mm Dimension table in mm						
D	d	L	M	T	a	S
3	1,6	14	2	3	0,20	0,25
4	2,5	14	2	3	0,30	0,20
5	3,1	17	3	3	0,40	0,20
6	3,1	17	3	3	0,40	0,20
8	4,6	20	4	4	0,40	0,35
10	4,6	20	5	4	0,40	0,35
12	6,4	25	6	6	0,60	0,50
16	8,4	33	8	8	0,60	0,60

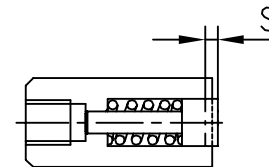
SNELLWECHSELSYSTEM FAST CHANGING SYSTEM

<p>Stelleinsatz eindrehen:</p> <ul style="list-style-type: none"> • Rechts drehen • Nach Augenmaß auf Höhe einstellen <p>To screw in adjustable insert:</p> <ul style="list-style-type: none"> • Turn clockwise • Adjust height according to visual estimate 	<p>Stelleinsatz verdrehen:</p> <ul style="list-style-type: none"> • Rechts oder links einstellen • Auf Höhenverstellung achten <p>To turn adjustable insert:</p> <ul style="list-style-type: none"> • Turn clockwise or counter-clockwise • Check height adjustment 	<p>Stelleinsatz wechseln:</p> <ul style="list-style-type: none"> • Kontinuierlich nach links drehen • Stelleinsatz hebt sich • Stelleinsatz entnehmen <p>To change adjustable insert:</p> <ul style="list-style-type: none"> • Turn continuously counter-clockwise • The adjustable insert will raise • Remove adjustable insert 	<p>Der Stelleinsatz mit Jahreszahl wird zum Jahreswechsel durch Aus- und Eindrehen in Sekunden-schnelle gewechselt.</p> <ul style="list-style-type: none"> - Fertigung unterbrechen, Form öffnen - Stelleinsatz wechseln, Zeitraum einstellen - Fertigung fortsetzen - Kontrolle der Einstellung am Spritzteil <p><i>At the end of each year, the adjustable insert with year is changed in a matter of seconds by removing and screwing it in.</i></p> <ul style="list-style-type: none"> - Stop production, open mould - Change adjustable insert, set date - Continue production - Check setting on moulded part

DATI 1000



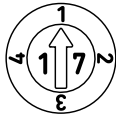



Maßtabelle in mm <i>Dimension table in mm</i>									
D	3	4	5	6	8	10	12	16	mm
d	1,6	2,5	3,1	3,1	4,6	4,6	6,4	8,4	mm


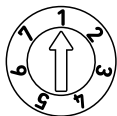
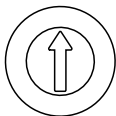


Typ Type	A		B		C		CC	
Anzeige Indicator	Monate + Jahr (z. B. Dez. 17) <i>Months + year (e.g. dec. 17)</i>		Monate (z. B. Dez.) kombinierbar mit Typ C (zeigt z. B. Dez. 17) <i>Months (e.g. dec.) connected with type C (displays e.g. dec. 17)</i>		Jahr + 5 Jahre kombinierbar mit Typ B (zeigt z. B. Dez. 17) <i>Year + 5 years connected with type B (displays e.g. dec. 17)</i>		Jahr + 11 Jahre kombinierbar mit Typ B (zeigt z. B. Dez. 17) <i>Year + 11 years connected with type B (displays e.g. dec. 17)</i>	
D	Bestell-Nr. Order no.	Euro	Bestell-Nr. Order no.	Euro	Bestell-Nr. Order no.	Euro	Bestell-Nr. Order no.	Euro
3	A/3/Jahr(Year)		B/3/00		C/3/Jahr(Year)+5		CC/3/Jahr(Year)+11	
4	A/4/Jahr(Year)		B/4/00		C/4/Jahr(Year)+5		CC/4/Jahr(Year)+11	
5	A/5/Jahr(Year)		B/5/00		C/5/Jahr(Year)+5		CC/5/Jahr(Year)+11	
6	A/6/Jahr(Year)		B/6/00		C/6/Jahr(Year)+5		CC/6/Jahr(Year)+11	
8	A/8/Jahr(Year)		B/8/00		C/8/Jahr(Year)+5		CC/8/Jahr(Year)+11	
10	A/10/Jahr(Year)		B/10/00		C/10/Jahr(Year)+5		CC/10/Jahr(Year)+11	
12	A/12/Jahr(Year)		B/12/00		C/12/Jahr(Year)+5		CC/12/Jahr(Year)+11	
16	A/16/Jahr(Year)		B/16/00		C/16/Jahr(Year)+5		CC/16/Jahr(Year)+11	

Typ Type	D + E		H + I		L + E		J	
Anzeige Indicator	Woche + Jahr (z. B. ergibt die Kombination aus den Zahlen 30 + 5: Kw 35/17) <i>Week + year (e.g. the combination of the numbers 30 and 5 results in 30 + 5: calendar week 35/17)</i>		Tage (z. B. 20 + 9 = 29) kombinierbar mit Typ A (zeigt z. B. 29. Dez. 17) <i>Days (e.g. 20 + 9 = 29) connected with type A (displays e.g. 29. dec. 17)</i>		Tage + Monat + Jahr (z. B. 25. Mai 17) <i>Days + month + year (e.g. 25. may 17)</i>		Schichtzahlen (z. B. 2. Schicht) <i>Shift numbers (e.g. 2nd shift)</i>	
D	Bestell-Nr. Order no.	Euro	Bestell-Nr. Order no.	Euro	Bestell-Nr. Order no.	Euro	Bestell-Nr. Order no.	Euro
3	D+E/3/Jahr(Year)		H+I/3/00		L+E/3/Jahr(Year)		J/3/00	
4	D+E/4/Jahr(Year)		H+I/4/00		L+E/4/Jahr(Year)		J/4/00	
5	D+E/5/Jahr(Year)		H+I/5/00		L+E/5/Jahr(Year)		J/5/00	
6	D+E/6/Jahr(Year)		H+I/6/00		L+E/6/Jahr(Year)		J/6/00	
8	D+E/8/Jahr(Year)		H+I/8/00		L+E/8/Jahr(Year)		J/8/00	
10	D+E/10/Jahr(Year)		H+I/10/00		L+E/10/Jahr(Year)		J/10/00	
12	D+E/12/Jahr(Year)		H+I/12/00		L+E/12/Jahr(Year)		J/12/00	
16	D+E/16/Jahr(Year)		H+I/16/00		L+E/16/Jahr(Year)		J/16/00	

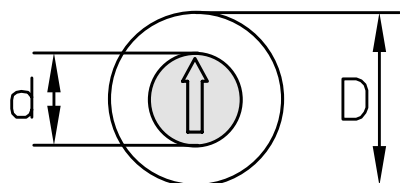
Kennzeichnungsstempel mit Schnellwechselsystem Ø 3 – 16 mm
mit Höhenverstellung
*Identification stamp with fast-change system Ø 3 – 16 mm
with height adjustment*

Typ Type	K		M		N		R	
								
Anzeige Indicator	Quartal + Jahr (z. B. 1. Quartal 17) <i>Quarter + year (e.g. 1st quarter 17)</i>		Kennbuchstaben A – M (Typ M) <i>Identifier letters A – M (type M)</i>		Kennbuchstaben N – Z (Typ N) <i>Identifier letters N – Z (type N)</i>		Kennzeichnung nach Wunsch z. B. Materialkennzeichnung <i>Identification according to customers preference e.g. material identification</i>	
D	Bestell-Nr. Order no.	Euro	Bestell-Nr. Order no.	Euro	Bestell-Nr. Order no.	Euro	Bestell-Nr. Order no.	Euro
3	K/3/Jahr(Year)		M/3/00		N/3/00		R/3/Zeichen(Symbol)	
4	K/4/Jahr(Year)		M/4/00		N/4/00		R/4/Zeichen(Symbol)	
5	K/5/Jahr(Year)		M/5/00		N/5/00		R/5/Zeichen(Symbol)	
6	K/6/Jahr(Year)		M/6/00		N/6/00		R/6/Zeichen(Symbol)	
8	K/8/Jahr(Year)		M/8/00		N/8/00		R/8/Zeichen(Symbol)	
10	K/10/Jahr(Year)		M/10/00		N/10/00		R/10/Zeichen(Symbol)	
12	K/12/Jahr(Year)		M/12/00		N/12/00		R/12/Zeichen(Symbol)	
16	K/16/Jahr(Year)		M/16/00		N/16/00		R/16/Zeichen(Symbol)	

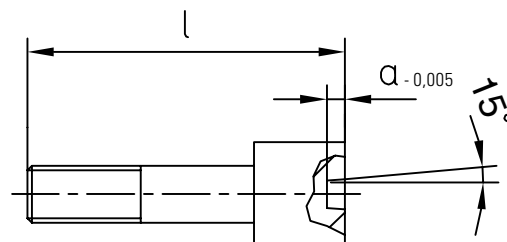
Typ Type	T		WT		Z	
						
Anzeige Indicator	Tage 1 – 31 <i>Days 1 – 31</i>		Wochentage 1 – 7 <i>Weekdays 1 – 7</i>		ohne Kennzeichnung <i>without markings</i>	
D	Bestell-Nr. Order no.	Euro	Bestell-Nr. Order no.	Euro	Bestell-Nr. Order no.	Euro
3	T/3/00		WT/3/00		Z/3/00	
4	T/4/00		WT/4/00		Z/4/00	
5	T/5/00		WT/5/00		Z/5/00	
6	T/6/00		WT/6/00		Z/6/00	
8	T/8/00		WT/8/00		Z/8/00	
10	T/10/00		WT/10/00		Z/10/00	
12	T/12/00		WT/12/00		Z/12/00	
16	T/16/00		WT/16/00		Z/16/00	

Stelleinsätze passend zu
DATI 1000 / 1200 / 2000 / 2100 / 2200
Adjustable inserts for DA TI 1000 / 1200 / 2000 / 2100 / 2200

DATI 1000



Stelleinsätze werden auf Wunsch
mit Druckfeder geliefert!
*Adjustable insert will be delivered
with compression spring on request!*



Maßtabelle in mm <i>Dimension table in mm</i>									
D	3	4	5	6	8	10	12	16	mm
d	1,6	2,5	3,1	3,1	4,6	4,6	6,4	8,4	mm
l	9	10,5	13	13	14	14	17	23	mm
a	0,25	0,30	0,40	0,40	0,40	0,40	0,60	0,60	mm

Werkstoff:
1.4034, gehärtet HRC 56 ± 2 rostfrei

Material:
1.4034, hardened HRC 56 ± 2 stainless

Stelleinsätze für DATI 1000 *Adjustable inserts for DATI 1000*

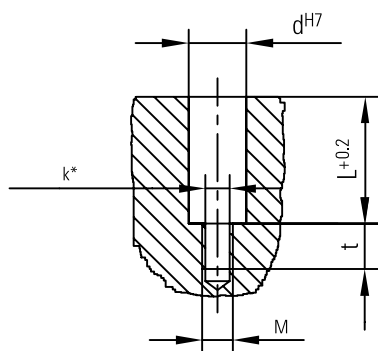
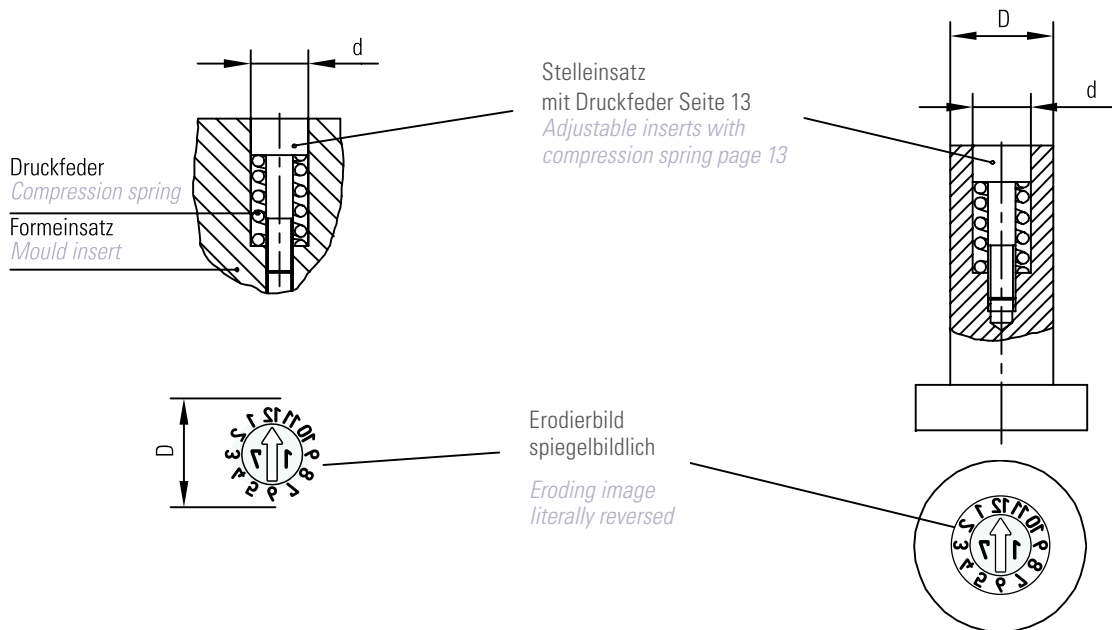
Typ <i>Type</i>	F		G		O	
Anzeige <i>Indicator</i>	Stelleinsatz mit Pfeil + Jahr <i>Adjustable inserts with arrow + year</i>		Stelleinsatz mit Pfeil ohne Jahr <i>Adjustable inserts with arrow without year</i>		Stelleinsatz nach Kundenwunsch mit Zahlen und / oder Buchstaben <i>Adjustable inserts according to customer preference with numbers and / or letters</i>	
D	Bestell-Nr. <i>Order no.</i>	Euro	Bestell-Nr. <i>Order no.</i>	Euro	Bestell-Nr. <i>Order no.</i>	Euro
3	F/3/Jahr(Year)		G/3/00		O/3/Zeichen(Symbol)	
4	F/4/Jahr(Year)		G/4/00		O/4/Zeichen(Symbol)	
5	F/5/Jahr(Year)		G/5/00		O/5/Zeichen(Symbol)	
6	F/6/Jahr(Year)		G/6/00		O/6/Zeichen(Symbol)	
8	F/8/Jahr(Year)		G/8/00		O/8/Zeichen(Symbol)	
10	F/10/Jahr(Year)		G/10/00		O/10/Zeichen(Symbol)	
12	F/12/Jahr(Year)		G/12/00		O/12/Zeichen(Symbol)	
16	F/16/Jahr(Year)		G/16/00		O/16/Zeichen(Symbol)	



DATI 1000 – Einbauvariante für Stelleinsatz
DATI 1000 – installation variation for adjustable insert

Einbau in Formkavität *Installation in mould cavity*

Einbau in Auswerferstift *Installation in ejector pin*



* k = Kernlochbohrung * k = core drilling

Maßtabelle in mm <i>Dimension table in mm</i>					
D	d	L	k	M	t
4	2,5	6,7	1,2	1,4 x 0,2	4
5	3,1	9,5	1,4	1,6 x 0,2	4
6	3,1	9,5	1,4	1,6 x 0,2	4
8	4,6	11	2,1	2,5 x 0,35	6
10	4,6	11	2,1	2,5 x 0,35	6
12	6,4	14	2,5	3,0	7
16	8,4	18	2,9	3,5	10

Elektrode *Electrode*

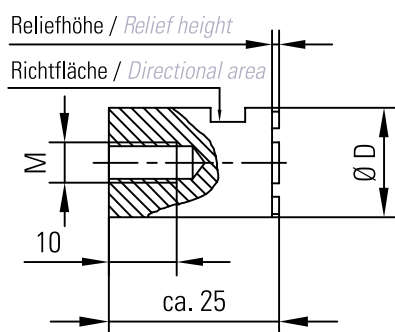
Gravurbild gem. Dati Typenliste
Typ A – Z

Beispiel Typ A



*Engraving image acc. to Dati type list
type A – Z*

Example type A



Maßtabelle in mm <i>Dimension table in mm</i>			
D	M	Reliefhöhe <i>relief height</i>	Euro
4	2	0,5	
5	3	0,5	
6	4	0,5	
8	4	0,5	
10	4	0,5	
12	6	1,0	
16	6	1,0	

Bestellbeispiel: Elektrode $\varnothing 6$ mit Monaten 1 – 12 gemäß Typenliste: 1-A-6
Ordering: electrode $\varnothing 6$ with months 1 – 12 acc. to type list: 1-A-6

Material: Erodierkupfer
Material: copper