

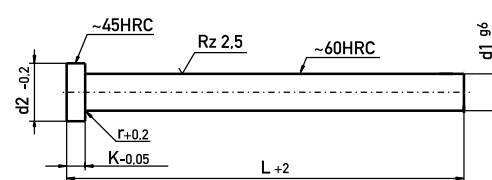
A001

Wypychacz hartowany, typ A001

Ordering-Example:
A001 / 0,4 / 100

Special Sizes Available On Request.
A001-DLC / 0,4 / 100

Material: 1.2067, DIN 1530-1



r	K	d2	d1	L													
				40	63	80	100	125	160	200	250	315	400	500	630	800	1000
0,2	1,2	2,5	0,4				■										
0,2	1,2	2,5	0,5				■										
0,2	1,2	2,5	0,55				■										
0,2	1,2	2,5	0,6				■		■								
0,2	1,2	2,5	0,65				■										
0,2	1,2	2,5	0,7				■		■								
0,2	1,2	2,5	0,75				■										
0,2	1,2	2,5	0,8	■	■	■	■	■	■	■							
0,2	1,2	2,5	0,9	■	■	■	■	■	■	■							
0,2	1,2	2,5	1	■	■	■	■	■	■	■	■						
0,2	1,2	2,5	1,01				■		■								
0,2	1,2	2,5	1,02				■		■								
0,2	1,2	2,5	1,05				■		■								
0,2	1,2	2,5	1,1	■	■	■	■	■	■	■	■						
0,2	1,2	2,5	1,15				■		■								
0,2	1,2	2,5	1,2	■	■	■	■	■	■	■	■	■					
0,2	1,2	2,5	1,21						■								
0,2	1,2	2,5	1,22						■								
0,2	1,2	2,5	1,25				■	■	■	■							
0,2	1,5	3	1,3	■	■	■	■	■	■	■	■						
0,2	1,5	3	1,4	■	■	■	■	■	■	■	■						
0,2	1,5	3	1,5	■	■	■	■	■	■	■	■	■					
0,2	1,5	3	1,51				■		■								
0,2	1,5	3	1,52				■		■		■						
0,2	1,5	3	1,55				■		■		■						
0,2	1,5	3	1,6	■	■	■	■	■	■	■	■		■				
0,2	1,5	3	1,7	■	■	■	■	■	■	■	■						
0,2	1,5	3	1,8	■	■	■	■	■	■	■	■		■				
0,2	1,5	3	1,9	■	■	■	■	■	■	■	■						
0,2	2	4	2	■	■	■	■	■	■	■	■	■	■	■			
0,2	2	4	2,01					■		■							
0,2	2	4	2,02					■		■							
0,2	2	4	2,03					■		■							
0,2	2	4	2,05					■		■		■					
0,2	2	4	2,1			■	■	■	■	■	■	■					
0,2	2	4	2,2			■	■	■	■	■	■	■	■	■			
0,2	2	4	2,25					■		■							
0,2	2	4	2,3			■	■	■	■	■	■	■					
0,3	2	5	2,4					■		■		■					
0,3	2	5	2,5	■	■	■	■	■	■	■	■	■	■		■		
0,3	2	5	2,51							■							
0,3	2	5	2,52							■		■					
0,3	2	5	2,55							■		■					
0,3	2	5	2,6			■	■	■	■	■	■	■					
0,3	2	5	2,7			■	■	■	■	■	■	■	■	■		■	
0,3	2	5	2,8			■	■	■	■	■	■	■					
0,3	3	6	2,9					■		■		■					
0,3	3	6	3	■	■	■	■	■	■	■	■	■	■	■		■	■

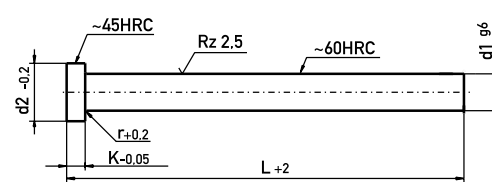
A001

Wypychacz hartowany, typ A001

Ordering-Example:
A001 / 0,4 / 100

Special Sizes Available On Request.
A001-DLC / 0,4 / 100

Material: 1.2067, DIN 1530-1



r	K	d2	d1	L														
				40	63	80	100	125	160	200	250	315	400	500	630	800	1000	1250
0,3	3	6	3,01					■		■		■						
0,3	3	6	3,02					■		■		■		■				
0,3	3	6	3,03					■		■								
0,3	3	6	3,05					■		■			■					
0,3	3	6	3,1				■	■	■	■	■	■	■					
0,3	3	6	3,2			■	■	■	■	■	■	■	■			■		
0,3	3	6	3,3				■	■	■	■	■	■	■					
0,3	3	6	3,4				■	■	■	■	■	■	■					
0,3	3	7	3,5			■	■	■	■	■	■	■	■	■	■			
0,3	3	7	3,6				■	■	■	■	■	■	■					
0,3	3	7	3,7				■	■	■	■	■	■	■					
0,3	3	7	3,8				■	■	■	■	■	■	■					
0,3	3	7	3,9				■	■	■	■	■	■	■					
0,3	3	8	4	■	■	■	■	■	■	■	■	■	■	■	■	■	■	
0,3	3	8	4,01						■	■		■	■					
0,3	3	8	4,02						■	■		■	■					
0,3	3	8	4,03						■	■		■	■					
0,3	3	8	4,05					■	■	■		■	■					
0,3	3	8	4,1					■	■	■	■	■	■			■		
0,3	3	8	4,2			■	■	■	■	■	■	■	■	■	■	■	■	
0,3	3	8	4,3				■	■	■	■	■	■	■				■	
0,3	3	8	4,4				■	■	■	■	■	■	■					
0,3	3	8	4,5			■	■	■	■	■	■	■	■	■	■	■	■	
0,3	3	8	4,6				■	■	■	■	■	■	■					
0,3	3	8	4,7				■	■	■	■	■	■	■					
0,3	3	8	4,8				■	■	■	■	■	■	■					
0,3	3	8	4,9				■	■	■	■	■	■	■					
0,3	3	10	5	■	■	■	■	■	■	■	■	■	■	■	■	■	■	
0,3	3	10	5,01							■		■	■					
0,3	3	10	5,02							■		■	■					
0,3	3	10	5,05					■	■	■		■	■					
0,3	3	10	5,1				■	■	■	■	■	■	■					
0,3	3	10	5,2				■	■	■	■	■	■	■	■	■	■	■	
0,3	3	10	5,3					■	■	■		■	■					
0,3	3	10	5,4					■	■	■		■	■					
0,3	3	10	5,5				■	■	■	■	■	■	■	■	■	■	■	
0,3	3	10	5,6					■	■	■		■	■					
0,3	3	10	5,7					■	■	■		■	■					
0,3	3	10	5,8					■	■	■		■	■					
0,3	3	10	5,9					■	■	■		■	■					
0,5	5	12	6	■	■	■	■	■	■	■	■	■	■	■	■	■	■	
0,5	5	12	6,01							■		■	■					
0,5	5	12	6,02							■		■	■					
0,5	5	12	6,05					■	■	■		■	■					
0,5	5	12	6,1					■	■	■	■	■	■					
0,5	5	12	6,2				■	■	■	■	■	■	■	■	■	■	■	
0,5	5	12	6,3					■	■	■		■	■					
0,5	5	12	6,4					■	■	■		■	■					

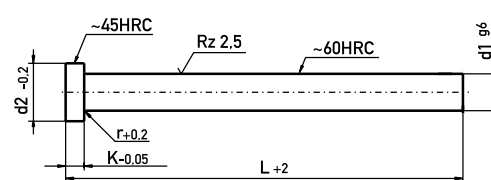
A001

Wypychacz hartowany, typ A001

Ordering-Example:
A001 / 6,7 / 125

Special Sizes Available On Request.
A001-DLC / 6,7 / 125

Material: 1.2067, DIN 1530-1



r	K	d2	d1	L															
				40	63	80	100	125	160	200	250	315	400	500	630	800	1000	1250	
0,5	5	12	6,5				■	■	■	■	■	■	■	■	■				
0,5	5	12	6,6					■		■	■			■					
0,5	5	12	6,7					■		■	■			■					
0,5	5	12	6,8					■		■	■			■					
0,5	5	12	6,9					■		■	■			■					
0,5	5	12	7				■	■	■	■	■	■	■	■	■	■	■		
0,5	5	12	7,1							■				■					
0,5	5	12	7,2					■		■	■			■					
0,5	5	12	7,3							■				■					
0,5	5	12	7,4							■				■					
0,5	5	12	7,5				■	■	■	■	■	■	■	■	■	■	■	■	
0,5	5	14	7,6							■				■					
0,5	5	14	7,7							■				■					
0,5	5	14	7,8							■				■					
0,5	5	14	7,9							■				■					
0,5	5	14	8		■	■	■	■	■	■	■	■	■	■	■	■	■	■	
0,5	5	14	8,01							■				■					
0,5	5	14	8,02							■				■					
0,5	5	14	8,05					■		■				■					
0,5	5	14	8,1					■		■				■					
0,5	5	14	8,2				■	■	■	■	■	■	■	■	■	■	■	■	
0,5	5	14	8,3							■				■					
0,5	5	14	8,4							■				■					
0,5	5	14	8,5				■	■	■	■	■	■	■	■	■	■	■	■	
0,5	5	14	8,6							■				■					
0,5	5	14	8,7							■				■					
0,5	5	14	8,8							■				■					
0,5	5	14	8,9							■				■					
0,5	5	14	9			■	■	■	■	■	■	■	■	■	■	■	■	■	
0,5	5	14	9,1							■				■					
0,5	5	14	9,2							■				■					
0,5	5	14	9,3							■				■					
0,5	5	14	9,4							■				■					
0,5	5	14	9,5					■		■				■					
0,5	5	16	9,6							■				■					
0,5	5	16	9,7							■				■					
0,5	5	16	9,8							■				■					
0,5	5	16	9,9							■				■					
0,5	5	16	10			■	■	■	■	■	■	■	■	■	■	■	■	■	
0,5	5	16	10,1							■				■					
0,5	5	16	10,2				■	■	■	■	■	■	■	■	■	■	■	■	
0,5	5	16	10,5				■	■	■	■	■	■	■	■	■	■	■	■	
0,5	5	16	11							■				■					
0,5	5	16	11,5							■				■					
0,8	7	18	12			■	■	■	■	■	■	■	■	■	■	■	■	■	
0,8	7	18	12,1							■				■					
0,8	7	18	12,2			■	■	■	■	■	■	■	■	■	■	■	■	■	
0,8	7	18	12,5				■	■	■	■	■	■	■	■	■	■	■	■	

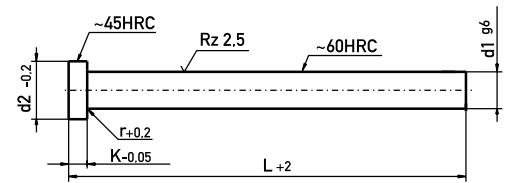
A001

Wypychacz hartowany, typ A001

Ordering-Example:
A001 / 6,7 / 125

Special Sizes Available On Request.
A001-DLC / 6,7 / 125

Material: 1.2067, DIN 1530-1



r	K	d2	d1	L														
				40	63	80	100	125	160	200	250	315	400	500	630	800	1000	1250
0,8	7	18	13				■	■	■	■	■	■	■					
0,8	7	22	13,5				■	■	■	■	■	■	■	■	■			
0,8	7	22	14				■	■	■	■	■	■	■	■	■	■	■	
0,8	7	22	14,5				■	■	■	■	■	■	■		■			
0,8	7	22	15				■	■	■		■		■		■			
0,8	7	22	16				■	■	■	■	■	■	■	■	■	■	■	
0,8	7	22	16,2							■			■					
0,8	7	22	16,5							■			■					
0,8	7	24	18						■	■	■	■	■	■	■			
1	8	26	20					■	■	■	■	■	■	■	■	■	■	
1	8	26	20,5							■			■					
1	8	28	22							■			■					
1	10	32	25					■	■	■	■	■	■	■	■			