

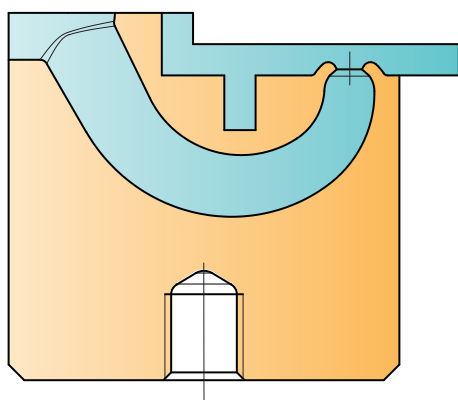
# TGML

contourable  
contorneable  
profilable

**Restrictedly suitable for rigid and reinforced plastics** · Adecuado de forma limitada para plásticos rígidos y reforzados · Convient de manière limitée aux plastiques rigides et renforcés




- EN** > **Space-saving, contourable Tunnel Gate insert for gating above the parting line**  
> **Highly wear resistant hot working steel M2 (1.3343) 54+2 HRC**
- ES** > Inserto de túnel mecanizable, instalable en espacios reducidos, punto de inyección sobre línea de partición del molde  
> Acero de alta resistencia para trabajo en caliente M2 (1.3343) 54+2 HRC
- FR** > Embout d'injection en tunnel profilable et peu encombrant pour une injection au-dessus du plan de séparation  
> Acier de travail à chaud hautement résistant à l'usure M2 (1.3343) 54+2 HRC

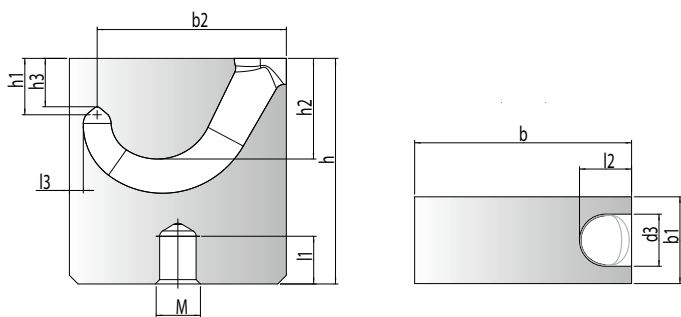


TGML



	TGML-1	TGML-2	TGML-3
max. contour depth / máx. profundidad de contorno / profondeur max. du contour	5,5	6,5	7,5
 gate point / punto de inyección / point d'injection	0,6 - 1,2	0,8 - 1,8	0,5x4,5 - 1,5x5,5
Ø runner / canal / canal	4	6	8
<b>max. shot weight (g) · pesos de inyección máx. (g) · poids maxi injecté (g)</b>			
<b>LV</b>	35	120	1000
<b>MV</b>	25	75	500
<b>HV</b>	15	50	300

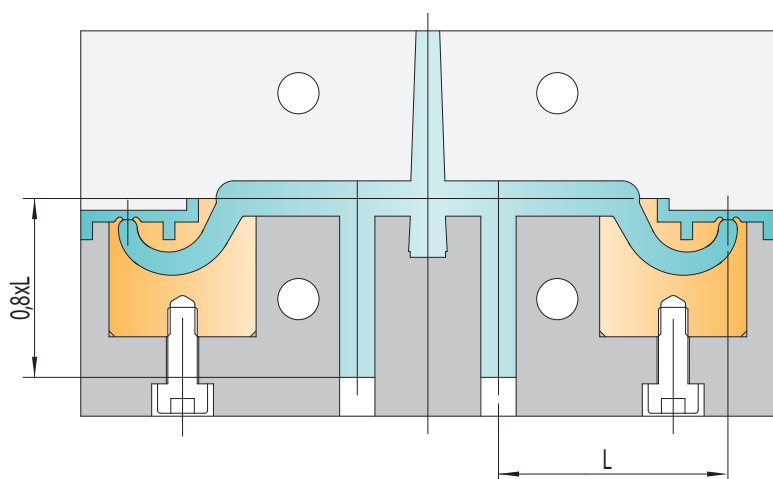
LV = low viscosity / baja viscosidad / faible viscosité  
MV = medium viscosity / media viscosidad / viscosité moyenne  
HV = high viscosity / alta viscosidad / viscosité élevée



Typ ML	b	b1	b2	d3	h	h1	h2	h3	l1	l2	l3	M	HRC
TGML-1	18	8	15,7	4	22	5,5	9,5	4,86	5,5	4,5	1,2	5	54+2
TGML-2	25	10	21,8	6	26	6,5	11,6	5,6	5,5	6	1,6	5	
TGML-3	30	12	26	8	30	7,5	14,5	6,6	6,5	7	2,0	6	

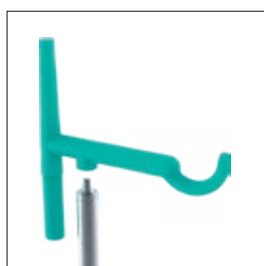
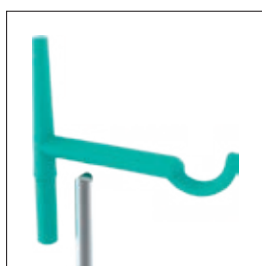
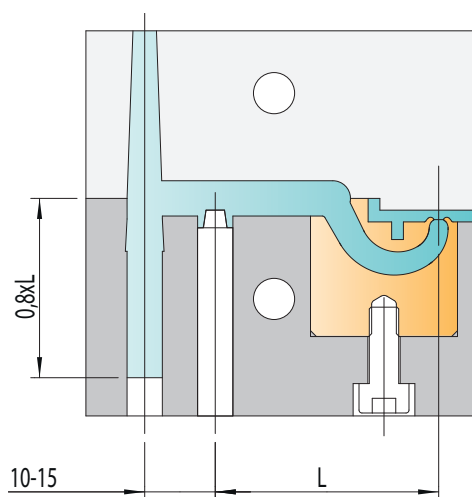
**Example for 2 cavities**

Ejemplo de molde de 2 cavidades  
Exemple pour 2 cavités



**Example for 1 cavity**

Ejemplo de molde de 1 cavidad  
Exemple pour une cavité unique



**Example for supplementary ejector**

Ejemplo con extractor auxiliar  
Exemple pour un éjecteur supplémentaire

**Table for distance L** · Diagrama para medida de distancia L · Diagramme pour écart L

	Material type · Tipo de material · Type matière			
	TPE, TPU etc.	PE, PP, PET etc.	PC/ABS, PA, POM, HI-PC etc.	PA+GF, PC, SAN, PMMA etc.
TG-1(HL,ML,LL)	21-27	27-34	34-40	X
TG-2(HL,ML,LL)	28-34	33-40	39-45	X
TG-3(HL,ML,LL)	33-40	40-49	46-55	X

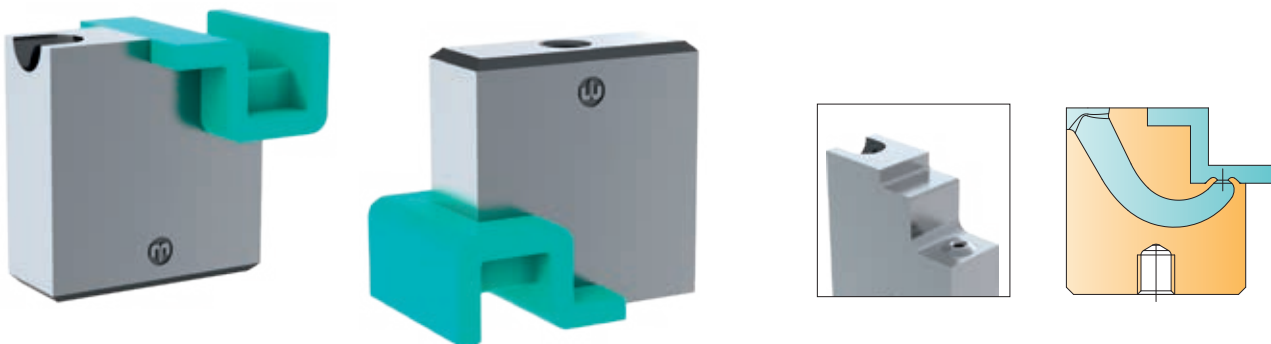
**X = Restrictedly suitable for rigid and reinforced plastics** · Adecuado de forma limitada para plásticos rígidos y reforzados · Convient de manière limitée aux plastiques rigides et renforcés

➔ **Vestige design > see additional tips (page 36)** · Diseño Calota > Ver consejos adicionales (Pág.36) · Conception de calotte > voir conseils supplémentaires (page 36)

## Examples of installation TGLL / TGML / TGHL

Ejemplos de montaje · Exemples de montage

**TGLL low contour step** / TGLL perfil inferior / TGLL profil bas



**TGML with peripheral rib** / TGML con nervio periférico / TGML avec nervure périphérique



**TGHL high contour step** / TGHL perfil superior / TGHL profil haut



**TGHL with peripheral rib** / TGHL con nervio periférico / TGHL avec nervure périphérique

