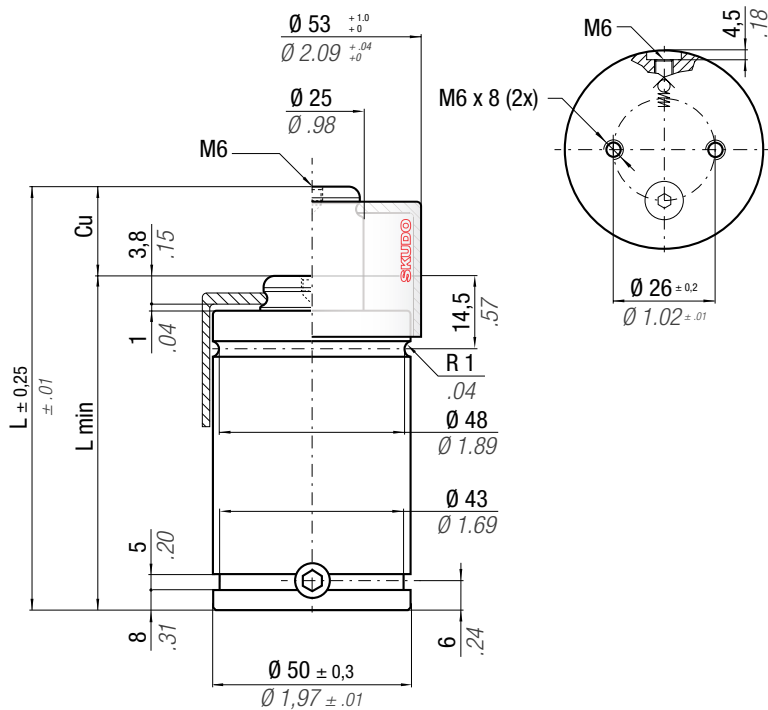




## KE 1800



Il nuovo codice sarà fornito solo ad esaurimento del vecchio

The new code will be supplied only when the old will be out of stock

Der neue Kode wird nur angegeben, wenn der alte nicht mehr lieferbar ist

Le nouveau code sera fourni uniquement lorsque le vieux stock sera écoulé

El nuevo código será suministrado sólo cuando se agoten las existencias del antiguo

O novo código irá ser fornecido apenas quando o antigo esgotar stock



SW

**ACTIVE SAFETY**



OSAS



USAS



OPAS



SKUDO



\*  $F_{1i} =$

Isothermal end force at 100% Cu

\*\*  $F_{1p} =$

Polytrophic end force at 100% Cu

	N <sub>2</sub>	0 - 80 °C 32 - 176 °F	$\Delta P$ ± 0,33 %/°C	P max 150 bar 2175 psi	P min 20 bar 290 psi	S 12,57 cm <sup>2</sup> 1.948 in <sup>2</sup>	SPM ~ 50 - 100 (at 20°C)	Max Speed 0,8 m/s 31.5 in/s	Maintenance kit 39BMKE01800B	
CODE		Cu	L	L min	F <sub>0</sub>	F <sub>1i</sub> *	F <sub>1p</sub> **	V <sub>0</sub>		
		mm inch	mm inch	mm inch	daN lb	daN lb	daN lb	cm <sup>3</sup> in <sup>3</sup>	~Kg ~lb	2014/68/EU
KE 1800 - 006 - B		6 0.24	66 2.60	60 2.36	1885 4238 ± 5%	3026 6804	3699 8316	23,0 1.40	0,63 1.39	✓
KE 1800 - 010 - B		10 0.39	80 3.15	70 2.76		3112 6996	3839 8629	36,6 2.23	0,69 1.52	✓
KE 1800 - 016 - B		16 0.63	106 4.17	90 3.54	150 bar 2175psi	2973 6683	3612 8121	63,2 3.86	0,81 1.79	✓
KE 1800 - 025 - B		25 0.98	135 5.31	110 4.33		3128 7032	3865 8689	90,6 5.53	0,94 2.07	✓
KE 1800 - 032 - B		32 1.26	162 6.38	130 5.12	+ 20 °C +68 °F	3102 6974	3823 8594	117,6 7.18	1,06 2.34	✓
KE 1800 - 040 - B		40 1.57	190 7.48	150 5.91		3132 7041	3872 8704	144,7 8.83	1,19 2.62	✓
KE 1800 - 050 - B		50 1.97	220 8.66	170 6.69	3233 7267	4038 9077	172,4 10.52	1,31 2.89	✓	
KE 1800 - 065 - B		65 2.56	271 10.67	206 8.11	3259 7327	4082 9177	221,5 13.52	1,53 3.37	✓	

